

3 cose su SELF

Andrea Zappi

Coordinatore del Centro Servizi SELF





Come è andato il 2020?

Benissimo!



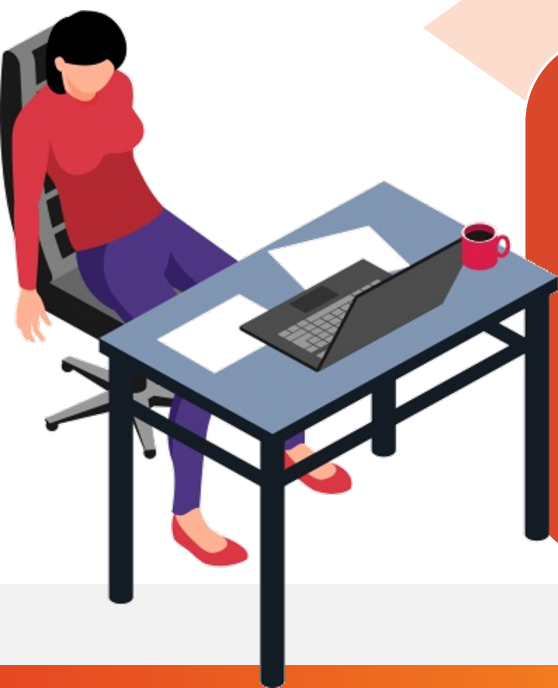
Incrementi 2020 vs 2019

Corsi totali: 2.567
Corsi 2020: 853
Incremento: **+51%**

Utenti totali: 145.496
Utenti 2020: 46.309
Incremento: **+47%**

Iscrizioni totali: 319.246
Iscrizioni 2020: 151.937
Incremento: **+91%**

Tutoraggi totali: 95.050
Tutoraggi 2020: 34.350
Incremento: **+54%**



2



Che c'è di nuovo?



Smart Working VeLA – Lavorare Smart

Il corso vuole creare consapevolezza sul tema dello Smart Working e sviluppare leve operative e manageriali efficaci poter gestire organizzazioni dinamiche e flessibili.

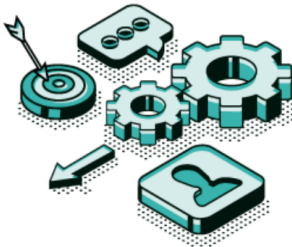
[MAGGIORI INFORMAZIONI](#)



Indice > **Modifica corsi**

Modifica corsi

Seleziona un'istanza per gestire i corsi. È possibile richiedere un corso oppure effettuare una serie di interventi all'interno dei corsi richiesti e di quelli già confermati.



🔧 Istanza





Pubblica amministrazione ▾

[Richiedi nuovo corso](#)

Elenco corsi richiesti








■ Corso di prova dashboard (corso_di_prova_dashboard)	✎ Modifica	✕ Cancella
■ Nuovo corso con benvenuto (nuovo_corso_con_benvenuto)	✎ Modifica	✕ Cancella
■ sicurezza dei lavoratori (sicurezza_dei_lavoratori)	✎ Modifica	✕ Cancella
■ lsksdlsksdk (lsksdlsksdk)	✎ Modifica	✕ Cancella
■ prova (prova)	✎ Modifica	✕ Cancella

Colonne



Dashboard / Corsi / Formazione formatori / Self 2020

Cerca nel menu

- Self 2020
-  Partecipanti
-  Badge
-  Valutazioni
-  Dashboard
-  Home del sito
-  Calendario
-  File personali

- Amministrazione del sito
- GT-Learning Point Master
 - F-Cineteca
 - CRE-Comune Reggio Emilia
 - CDC-Corte del Conte
 - CCD-Risus
 - CRA-Comune Ravenna
 - CCD-Comune Cervia

Template



Self 2020

Benvenuto!



Qui potrai trovare le novità di Self.
Guarda il video di presentazione e le infografiche per scoprirle!





Buon lavoro!

Ti presento SELF



il sistema di learning

Colonne



Cerca nel menu

- Test_xAPI2020
- Partecipanti
- Badge
- Valutazioni
- Dashboard
- Home del sito
- Calendario
- File personali
- I miei corsi
- Test_xAPI2020
- TEST_Upgrade
- gt-test

X API

API2020

Benvenuto

Il tuo stato di avanzamento

Perche xAPi?

Nato nel 2013, experience API (xAPI) – noto in precedenza come Tin Can API – sta diventando il nuovo standard di riferimento per la formazione online.

Lo standard xAPI ha le stesse funzionalità di SCORM, ma può tracciare i progressi della formazione in modalità offline e soprattutto permette di tracciare qualsiasi tipo di informazione e analizzare il comportamento dell'utente nelle situazioni più diverse.

Se vuoi saperne di più leggi qui e anche qui

Di seguito un esempio di un corso xAPI

Esempio di prodotto con tracciamento xAPI

 Corso MS Teams xAPI

☐

Stanco di leggere? Una partitina??

 Prova xAPI: Tetris

☐



3

Gli sviluppi futuri?





Autenticazione integrata (Federa)



Aggiornamento istanza community



Potenziamento aula virtuale



DashBoard 2.0



Integrazione con GRU



Sistema di customer satisfaction trasversale ai corsi



Uso dell'App

